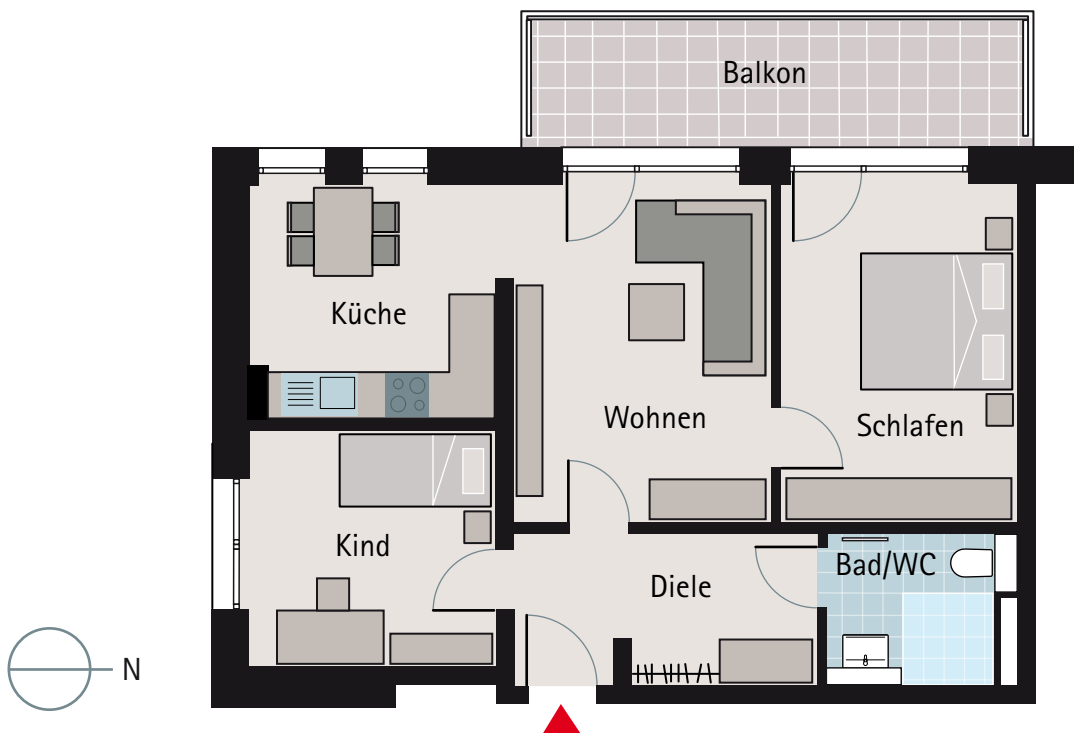
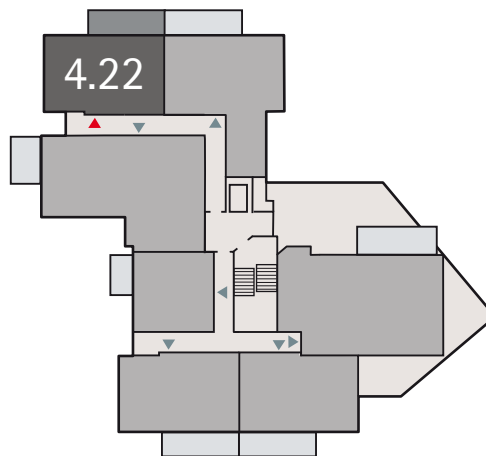


Rhumeweg 32 | 14163 Berlin-Zehlendorf

Wohnung 4.22 (Typ 1.a-b) | DG | ähnlich Wohnung 3.15 und 2.07 (Typ 1.b-b)



M. 1:100

1cm = ca.1m

Alle Maßangaben unter Vorbehalt

Die Bezeichnung der einzelnen Räume in den Plänen erfolgt nur beispielhaft ohne Vereinbarungscharakter. Die dargestellte Möblierung, Bepflanzung und Ausstattung auf den Plänen dient lediglich der Illustration und ist daher nicht Vertragsgegenstand, soweit diese nicht im Mietvertrag explizit vereinbart werden.

Alle Flächenangaben und Grundrissdarstellungen stehen unter Vorbehalt und haben keinen Vereinbarungscharakter, soweit diese nicht im Mietvertrag schriftlich vereinbart werden.

Wohnen	15,07 m ²
Schlafen	13,63 m ²
Bad/WC	4,47 m ²
Diele	7,82 m ²
Küche	9,95 m ²
Kind	10,19 m ²
Balkon	4,30 m ²
(halbe Anrechnung)	
Gesamt ca.	65,43 m ²